



ROADBOOK

1. Düsseldorf Historik 2016

9. Oktober 2016

Tourensportliche Oldtimer-Rallye

1. Düsseldorf Historik 2016

9. Oktober 2016

Tourensportliche Oldtimer-Rallye



19			28		
		0,22 km			0,15 km
20		Solingen	29		geradeaus über BAB
		1,75 km			0,40 km
21		Erkrath Hochdahl	30		über 6 Ampeln unter Eisenbahn entlang immer Richtung Neandertal
		1,37 km			
22		Hilden-Nord	31		Neanderbad
		0,20 km			2,90 km
23		in der Rechtskurve vor der ESSO Tankstelle abbiegen „An der Bibelskirch“	32	Siehe Skizze „Wertungsprüfung 3“ Seite 12, danach weiter mit Bild 33	Wertungsprüfung 3 Orientierungsetappe 1 A – E auf dem kürzesten Weg
		0,95 km			0,12 km
24		Spielstraße Schrittgeschwindigkeit Videoüberwachung	33		Hochdählerstraße folgen über BAB
		0,10 km			0,00 km
25		unter BAB 30er Zone einhalten wird überwacht	34		Kreuzstraße
		0,25 km			0,77 km
26		Bitte Rücksicht auf Reiter, Wanderer und Radfahrer nehmen!	35		Mettmann Neandertal
		0,20 km			0,55 km
27			36		unter BAB
		0,80 km			0,38 km

1. Düsseldorf Historik 2016

9. Oktober 2016

Tourensportliche Oldtimer-Rallye



37			46		
		0,60 km			0,25 km
38		Wertungsprüfung 4 nach 600m Nullzeitprüfung Länge 2.000 m absolutes Anhalteverbot	47		Ratingen B7
					1,90 km
39		Neanderpark	48		Ratingen B7
		2,80 km			0,25 km
40		Richtung B7 Düsseldorf	49		Neanderpark
		1,25 km			0,85 km
41		nach ca. 1150 m an der Ampel in Dorper Weg Ampel nicht immer in Betrieb	50		Nanderpark
		1,15 km			1,10 km
42		Straße folgen Ende Zone 30 Achtung Bodenwellen langsam fahren	51		Ratingen
		3,97 km			1,20 km
43		Erkrath Neandertal	52		nach ca. 3 km Reitschule Papsthofweg Ratergerstraße folgen
		0,75 km			2,75 km
44		Straße folgen bis unter BAB	53		Wertungsprüfung 5 Gleichmäßigkeitsprüfung Länge: 1050 m Zeit: 120 Sekunden
		1,20 km			0,15 km
45		Achtung RADAR	54		unter Brücke
		2,50 km			0,15 km

1. Düsseldorf Historik 2016

9. Oktober 2016

Tourensportliche Oldtimer-Rallye



55			64		
		0,66 km			1,55 km
56		Ziel Wertungsprüfung 5	65		Flandersbacher Weg
		0,24 km			1,80 km
57		Achtung Bodenwellen	66		Rohdenhaus Wülfrath
		0,50 km			1,70 km
58		Heiligenhaus	67		Velbert 5 km
		0,70 km			0,95 km
59		Hombergerstraße L156 Heiligenhaus 10km	68		Herzogstraße Achtung 3 x rechts vor links!
		0,83 km			4,33 km
60		Meiersbergstraße L422 Wülfrath Wuppertal	69		Navigeserstraße
		3,85 km			0,40 km
61		Fliethe	70		Hattingen
		6,25 km			0,05 km
62		Flandersbacher Straße	71		
		1,15 km			0,15 km
63		gesperrt für KFZ 3,5t	72		Straße folgen bis unter Brücke
		2,80 km			0,70 km

1. Düsseldorf Historik 2016

9. Oktober 2016

Tourensportliche Oldtimer-Rallye



73		Wuppertal Velbert Neviges	82		Nordratherstraße Wuppertal 10 km
		2,00 km			0,60 km
74		„Parkhaus Seidel“ Restaurant ZK1 Pfeilen folgen 60 Minuten Pause	83		Ilbacher mühle Velbert Neviges
		1,20 km			3,67 km
75		Mittagspause Ende ZK 2	84		Siebeneckestraße
		0,00 km			1,65 km
76		Wülfrath Panoramabad	85		zur Autobahn Siebeneick
		0,40 km			1,00 km
77		Wuppertal Barmen	86		Essen B224
		0,20 km			1,80 km
78			87		Wuppertal 6 km
		1,00 km			0,55 km
79			88		Wülfrath
		0,60 km			1,63 km
80		Windratherstraße	89		
		0,70 km			1,95 km
81		Windratherstraße	90		Wülfrath
		2,90 km			1,20 km

1. Düsseldorf Historik 2016

9. Oktober 2016

Tourensportliche Oldtimer-Rallye



91		Dieselstraße	100		Wülfrath-Flandersbach Am Thekbusch
		1,80 km			1,70 km
92		Shell	101		Zu den Straßen Zwingenberger Weg Zur Krakau
		1,45 km			1,80 km
93	Siehe Skizze „Wertungsprüfung 6“ Seite 13, danach weiter mit Bild 94	Wertungsprüfung 6 Orientierungsetappe 2 A nach E auf kürzestem Weg unter Berücksichtigung aller Aufgabenteile!	102		Achtung Bahnübergang danach Bodenwellen
		0,20 km			0,23 km
94		Ziel Orientierungsetappe 2 Kruppstraße (wird) Henry Ford Straße	103		Zwingenberger Weg Bodenwellen!
		0,00 km			0,60 km
95		in Mettmannerstraße	104		
		0,00 km			0,37 km
96		Flandersbacher Straße	105		Düsseldorf Ratingen Mettmann
		0,75 km			0,85 km
97			106		Wuppertal Mettmann Wülfrath
		0,32 km			0,95 km
98		Düsseldorf Ratingen BAB	107		Wülfrath
		2,00 km			1,60 km
99		Velbert Rodenhausenerstraße	108		Wuppertal Velbert Wülfrath
		0,95 km			0,95 km

1. Düsseldorf Historik 2016

9. Oktober 2016

Tourensportliche Oldtimer-Rallye



109		Wuppertal Dornap Lindenstraße	118		Haan Gruiten
		0,60 km			2,95 km
110		Wuppertal	119		Haan 5 km
		1,10 km			1,40 km
111		Wuppertal	120		Wuppertal Vohwinkel
		3,35 km			0,70 km
112		Düsseldorferstraße	121		
		0,35 km			2,30 km
113		für Teilnehmer frei!	122		Düsseldorf Hilden
		0,90 km			0,40 km
114		Am Sandfeld	123		An Schell-Tankstelle In Gruitenstraße
		0,08 km			2,10 km
115		Schlehen Weg	124		Erkrath-Hochdahl Haan
		0,40 km			1,00 km
116		Düsseldorferstraße	125		Erkrath A 46 Millratherstraße
		0,70 km			1,10 km
117		Schöller Hotel Park	126		Hilden
		0,35 km			4,40 km

1. Düsseldorf Historik 2016

9. Oktober 2016

Tourensportliche Oldtimer-Rallye



127		↑ Straße folgen bis über BAB	136		↑	unter BAB	2,25 km	2,10 km
							0,50 km	0,85 km
128		↑ über BAB	137				0,20 km	0,65 km
							0,20 km	0,65 km
129		→	138			D-Holthausen D-Reisholz Altenbrückstraße	0,20 km	0,65 km
							0,20 km	0,65 km
130		○ „raus wo rein“ ☺	139		↑	unter Eisenbahn	0,20 km	0,70 km
							0,20 km	0,70 km
131		↑	140			Reisholz-Nord Shell	0,30 km	0,26 km
							0,30 km	0,26 km
132		→	141			Hilden-West A 46	0,20 km	0,33 km
							0,20 km	0,33 km
133		↑	142		↑		1,35 km	1,35 km
							1,35 km	1,35 km
134		↑	143			Ziel SVG Autohof Route 46	1,80 km	0,22 km
							1,80 km	0,22 km
135		Y	144			Bordkarte abgeben! Bitte den Anweisungen der Parkhelfer folgen!	0,20 km	0,00 km
							0,20 km	0,00 km

1. Düsseldorf Historik 2016

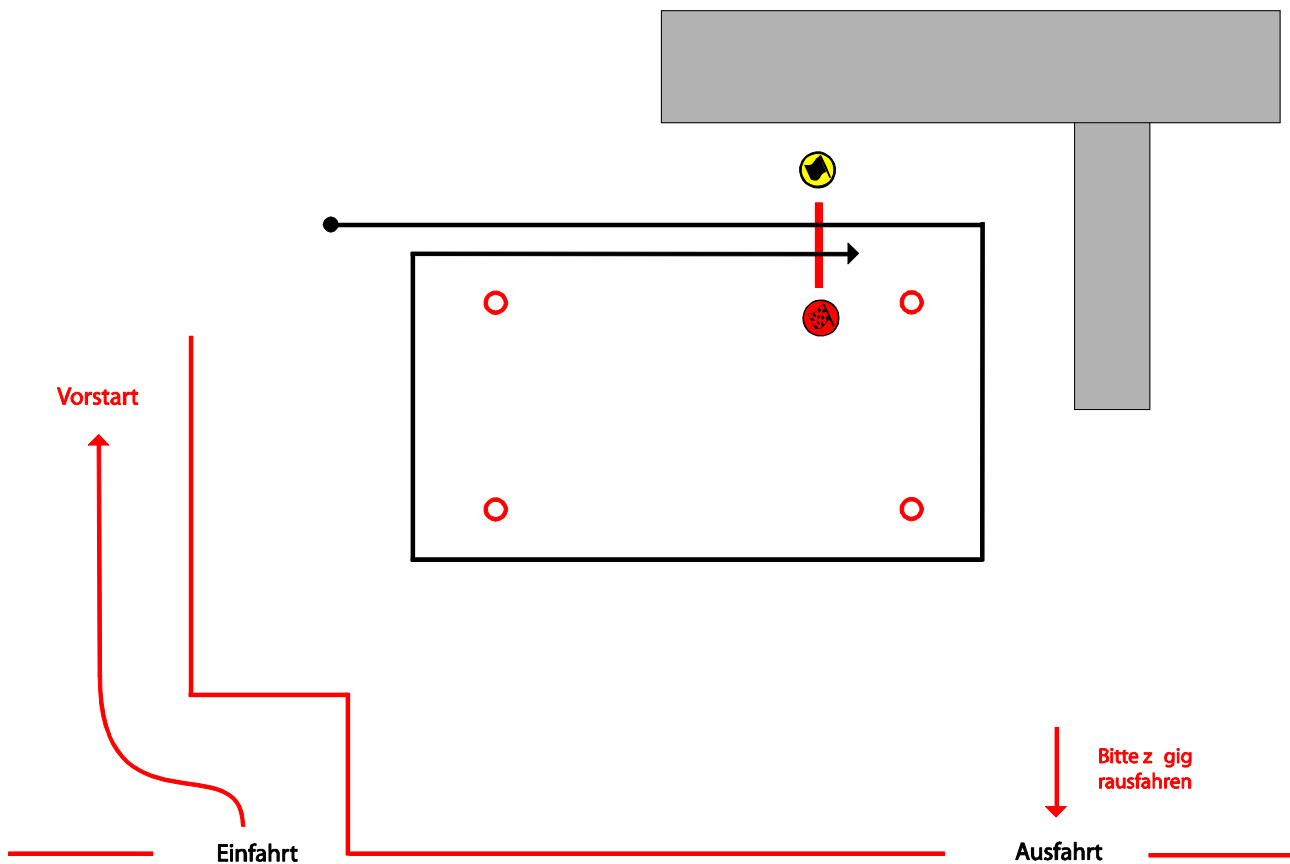
9. Oktober 2016

Tourensportliche Oldtimer-Rallye



Wertungsprüfung 1 Sollzeitprüfung

Fahren Sie die Prüfung in exakt 30 Sekunden. Start und Ziel ist auf gleicher Höhe und fliegend zu durchfahren. Die Zeitnahme erfolgt beim Überfahren der Linie (Vorderachse). Zwischen Start und Ziel ist absolutes Anhalteverbot! Nach der Zieldurchfahrt bitte das Gelände zügig verlassen um Rückstau zu vermeiden. Danke und viel Erfolg!



1. Düsseldorf Historik 2016

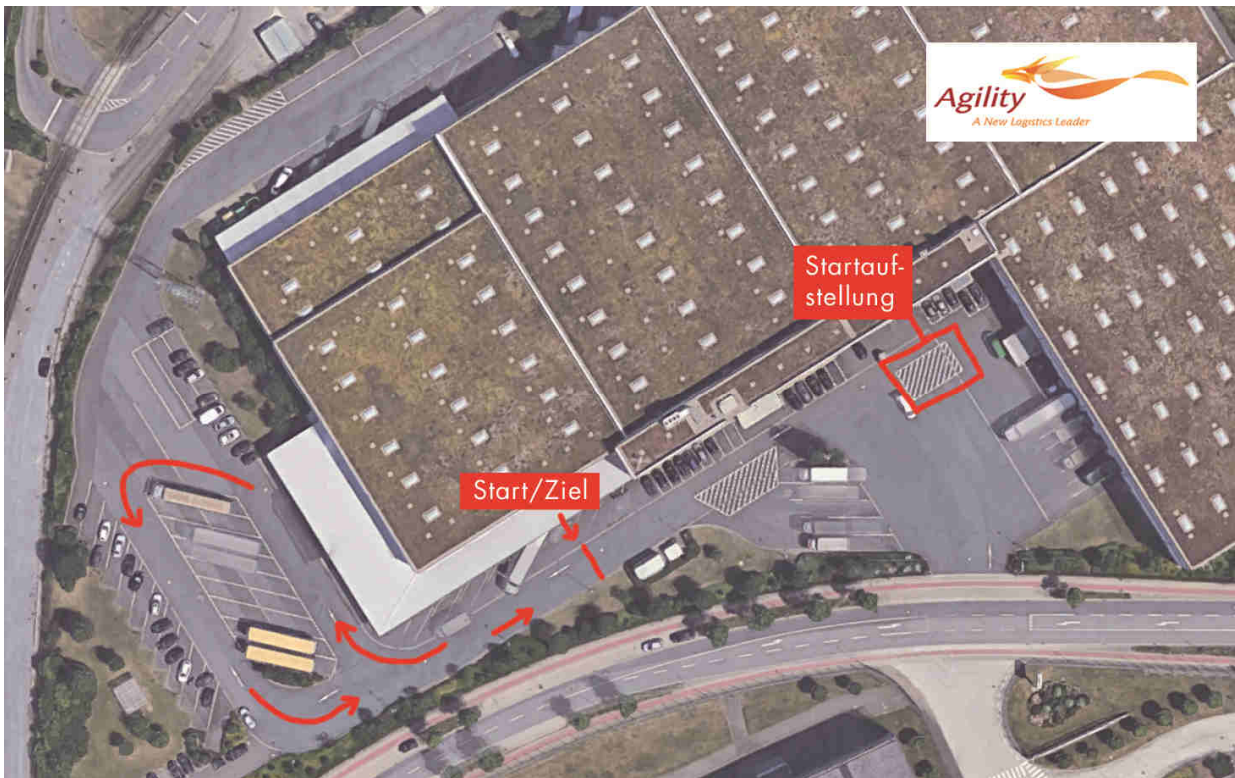
9. Oktober 2016

Tourensportliche Oldtimer-Rallye



Wertungsprüfung 2 Sollzeitprüfung

Fahren Sie die Prüfung in exakt 45 Sekunden. Start und Ziel ist auf gleicher Höhe und fliegend zu durchfahren. Die Zeitnahme erfolgt beim Überfahren der Linie (Vorderachse). Zwischen Start und Ziel ist absolutes Anhalteverbot! Nach der Zieldurchfahrt bitte das Gelände zügig verlassen um Rückstau zu vermeiden. Danke und viel Erfolg!



1. Düsseldorf Historik 2016

9. Oktober 2016

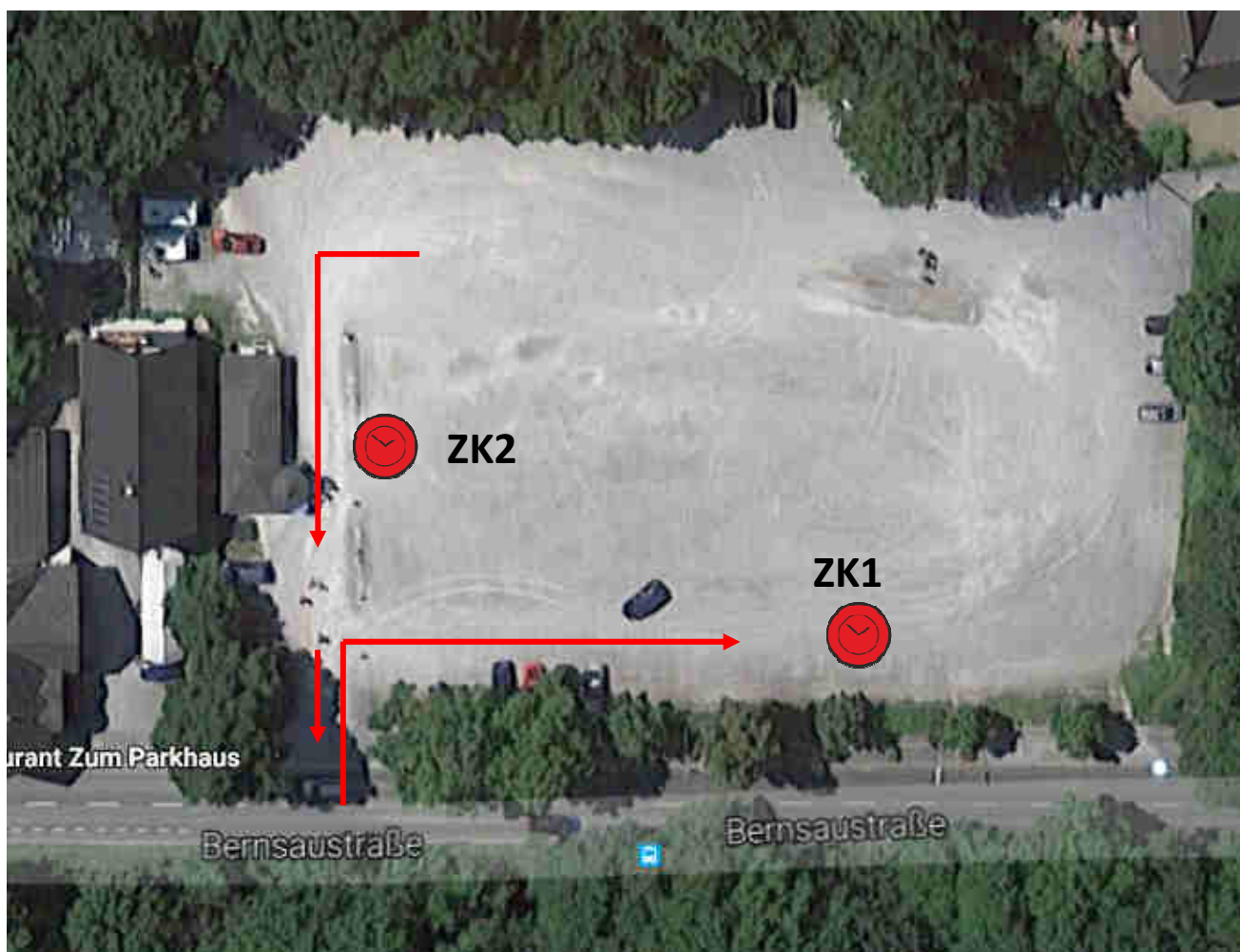
Tourensportliche Oldtimer-Rallye



**Mittagspause
60 Minuten**

ZK 1 - Einfahrt

ZK 2 - Ausfahrt



1. Düsseldorf Historik 2016

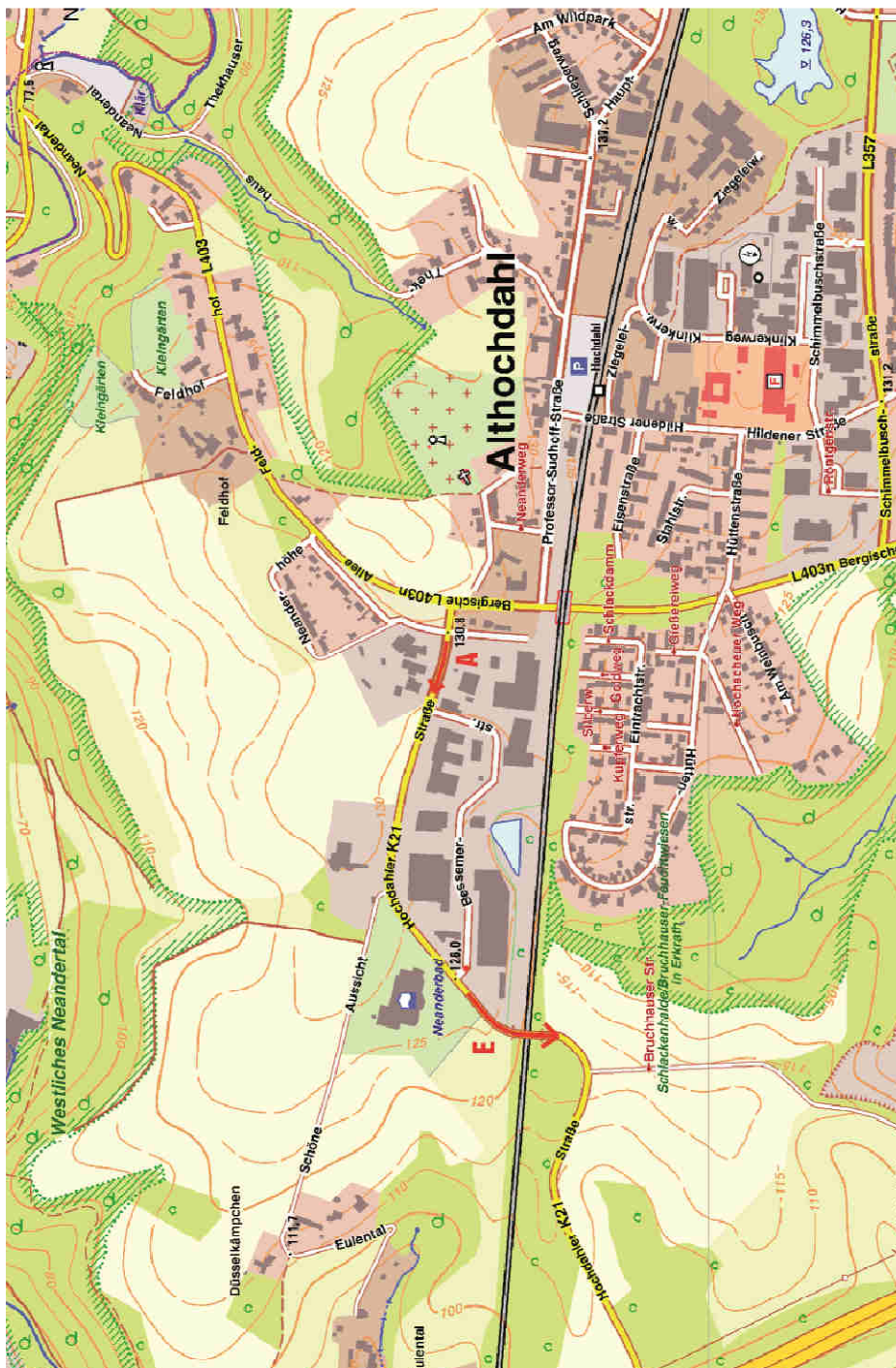
9. Oktober 2016

Tourensportliche Oldtimer-Rallye



Wertungsprüfung 3 Orientierungsprüfung

Von A (Anfang) nach E (Ende) auf dem kürzesten Weg unter Berücksichtigung aller Aufgabenteile! Wenden ist verboten!



1. Düsseldorf Historik 2016

9. Oktober 2016

Tourensportliche Oldtimer-Rallye



Wertungsprüfung 6 Orientierungsprüfung

Von A (Anfang) nach E (Ende) auf dem kürzesten Weg unter Berücksichtigung aller Aufgabenteile! Wenden ist verboten!

